



Centerline Inc

*Centerline Inc
2110 N Ash Street
Ponca City, OK 74601*

*www.centerline-inc.com
info@centerline-inc.com
phone 800 696 2865
fax 580 762 4722*

Schnelllaufspindeln
Spindle Speeders

Inhalt

Contents



| | | |
|----------------|---|--------------------------|
| Präzision | 4 | <i>precision</i> |
| Nachhaltigkeit | 6 | <i>sustainability</i> |
| Sonderlösungen | 8 | <i>special solutions</i> |

| | | |
|----------------------------|-----------|--------------------------------|
| Schnelllaufspindeln | 10 | <i>Spindle Speeders</i> |
|----------------------------|-----------|--------------------------------|

| | | |
|---------|----|----------------|
| Kontakt | 26 | <i>contact</i> |
|---------|----|----------------|

Präzision

We create precision

Seit **Gründung von Henninger in 1956** haben wir uns mit innovativen Produktentwicklungen in der internationalen Maschinenbaubranche hervorgetan. Zu unseren Produkten gehören Zentrumschleifmaschinen, Winkelköpfe, Schnelllaufspindeln, Spindeln & Spitzen.

Diese werden **ausschließlich bei uns vor Ort in Straubenhardt** zwischen Karlsruhe und Stuttgart **konstruiert & hergestellt**.

Mit über **30 engagierten und hochqualifizierten Mitarbeitern** geben wir unseren Kunden jeden Tag das Versprechen, als Vorreiter neue Maßstäbe hinsichtlich Qualität, Flexibilität, Produktivität, Service und Präzision zu setzen. So haben wir erneut unsere Technologieführerschaft unter Beweis gestellt, indem wir ein **Spannsystem** für unsere Zentrumschleifmaschinen entwickelt haben, das auch **extremst dünnwandige Werkstücke** spannen kann.

Vorausschauendes Angehen von Herausforderungen und überzeugende Lösungen haben uns wertvolle Erfahrungen sammeln lassen.

We create precision

Since its founding in 1956, the company Henninger has made a mark with innovative product developments in the international engineering industry. Our products include Centre Grinding Machines, Angle Heads, Spindle Speeder, Spindles & Centres.

All of our machines and tools are developed, designed and manufactured at our company in Straubenhardt between Karlsruhe and Stuttgart.

With over 30 dedicated and highly skilled employees, we have been keeping the promise to our customers of being a pioneer in terms of quality, flexibility, productivity, service and precision. We once again demonstrated our technological leadership by developing a clamping system for our Centre Grinding Machines in order to clamp extremely thin-walled work pieces.

For over half a century Henninger has been gaining valuable experience through a foresighting approach to challenges and their convincing effected solutions.



Nachhaltigkeit

Nachhaltigkeit

Nur **hoch qualitative & wertbeständige Produkte** ermöglichen eine langfristige Einsatzbereitschaft & somit einen **ressourcenschonenden Umgang** mit der Umwelt. Mit einem solarflächenbedecktem Dach, Hausautomation sowie Elektrofahrzeug im Fuhrpark heißen wir umweltbewusste Möglichkeiten im Alltag willkommen.

Unter Nachhaltigkeit verstehen wir auch, unseren Mitarbeitern einen beständigen und sicheren Arbeitsplatz zu bieten. Darüber hinaus bieten wir **Ausbildungsplätze** für junge Motivierte an.

Chance und Recht auf Bildung hat jeder! Dafür setzen wir uns gerne ein. Wir **unterstützen** den Verein „**world's education for kids e.V.**“ und damit den Bau und die Unterhaltung von **Schul- und Bildungseinrichtungen in Entwicklungs- und Schwellenländern**.

Henninger als **deutscher Familienbetrieb** denkt **generationsübergreifend** und handelt in **ökonomischer, ökologischer und sozialer Hinsicht nachhaltig**.

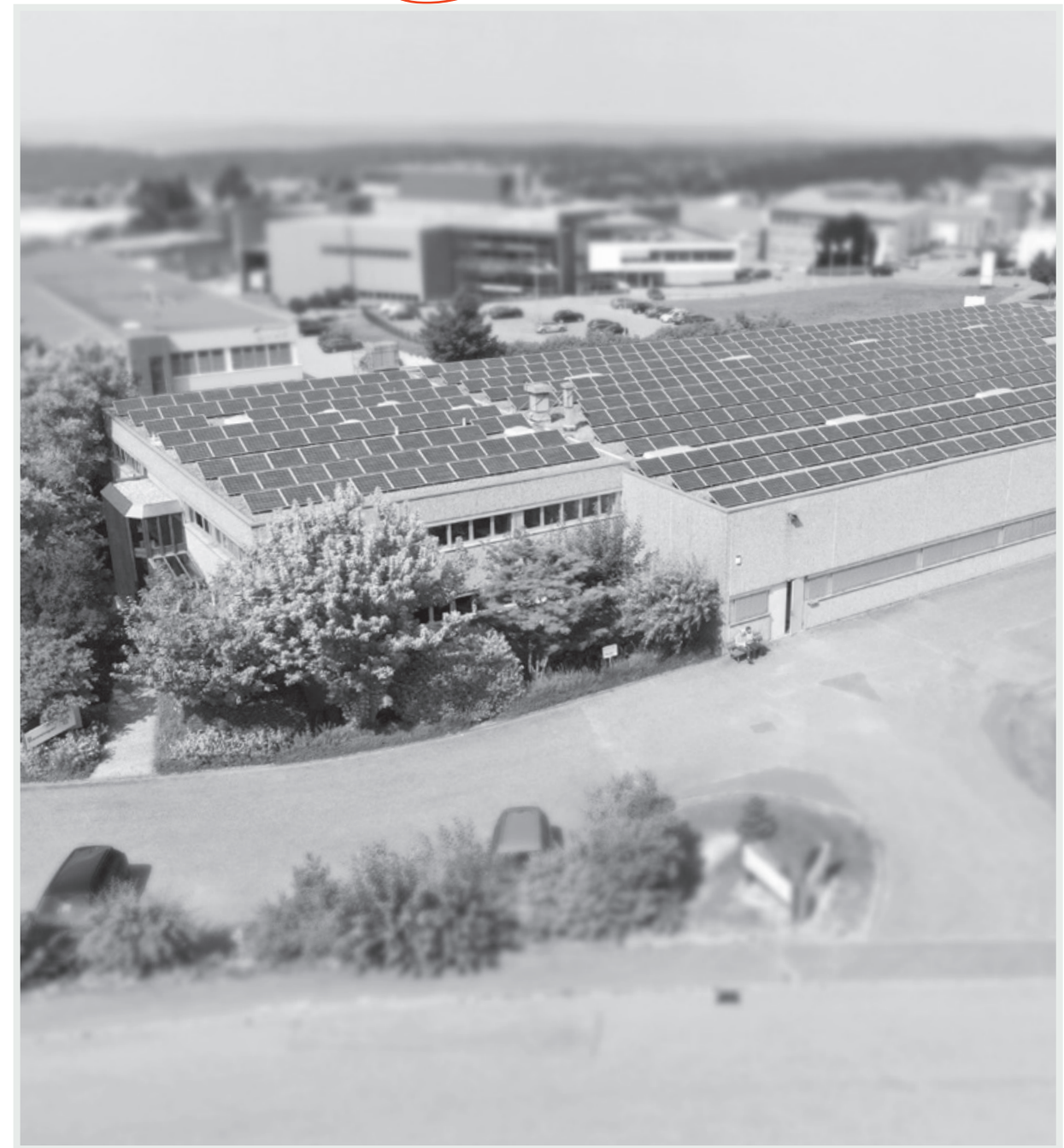
Sustainability

Only high-qualitative and durable products enable a long-term application and thus an environmental sustainability. We also welcome ecofriendly possibilities in the everyday life: our factory building has a solar panel surfaced roof, is managed mostly by a home automation system and an electric vehicle in our car pool.

Sustainability also means providing our employees with a stable and secure job. Furthermore we offer training places for young motivated people.

Everyone has the chance and the right to education! We are happy to support the association „world's education for kids e.V.“ – thus the construction and maintenance of school and educational institutions in developing and emerging countries.

As a German family business Henninger thinks cross-generational and acts in a sustainable way in economic, ecological and social terms.



Sonderlösungen

Sonderlösungen

Neben unseren fixen Serien setzen wir auch einen **Fokus auf kundenspezifische Sonderlösungen** um das Produkt anzubieten, das in Ihrer Situation am produktivsten, effizientesten und zuverlässigsten ist.

Mit schon über 600 individuell gefertigten Winkelköpfen und 400 Spindelvarianten haben wir **reichlich Erfahrung** gesammelt.

Egal, ob Sie erst eine ungefähre Vorstellung haben, von dem was Sie suchen – oder ob Sie schon genau wissen was Sie wollen: **Wir freuen uns das für Sie perfekte Produkt zu entwickeln!**

Special Solutions

Besides our continious series we enjoy focusing on client-oriented and custom-made products to offer you the product that is the most productive, efficient and reliable in your situation.

The custom developement and design of so far more than 600 variations of Angle Heads and 400 variations of Spindles has made it possible for us to gather an abundance of experience when it comes to finding special solutions.

Whether you have only a rough idea of what you are looking for – or whether you already know exactly what you want: We are looking forward to create a perfect product for you!



Schnelllaufspindeln

Schnelllaufspindeln

Unsere wartungsfreien Schnelllaufspindeln werden seit Jahren erfolgreich eingesetzt.

Sie können die Drehzahl Ihrer bestehenden Maschine auf bis zu 50.000 min⁻¹ erhöhen! Die Standzeit Ihrer Werkzeuge wird dadurch erheblich verlängert. Die Bearbeitungszeit der Werkstücke wird deutlich geringer.

Verschiedene Übersetzungen von 1 : 3 bis 1 : 8, je nach Größe der Spindel, ermöglichen viele verschiedene Einsatzmöglichkeiten:

- **HSC - Fräsen**
- **Gravuren**
- **Schleifarbeiten**
- **Bearbeiten von kleinsten Bohrungen Ø 0,1 mm**
- **Tieflochbohren**

Ein weiterer positiver Nebeneffekt ergibt sich durch die Übersetzung. Die Maschinenhauptspindel kann mit wesentlich geringerer Drehzahl betrieben werden, damit erhöht sich die Lebensdauer der Hauptspindel.

Die Schnelllaufspindeln können automatisch & manuell eingewechselt werden.

Spindle Speeders

Our maintenance-free high-speed spindles have been in use successfully for many years.

You can increase the speed of your existing machine up to 50,000 rpm! The service life of your tools will be considerably extended. The processing time of work pieces decreases significantly.

Different, depending on the size of the spindle, ratios from 1 : 3 to 1 : 8, allow many different application possibilities:

- *HSC milling*
- *engravings*
- *grinding work*
- *work on smallest holes Ø 0,1 mm*
- *deep-hole drilling*

Furthermore the ratio brings another positive side effect. The main machine spindle can be operated with significantly lower speed hence the life of the main spindle increases.

The high-speed spindles can be changed automatically & manually.

Schnelllaufspindeln: die 815er - 826er

Spindle Speeder: the 815's - 826's



Type 825

UNSERE 815 - 826ER:

- Leistung bis 18 kW
- Spannbereich bis Ø 34 mm

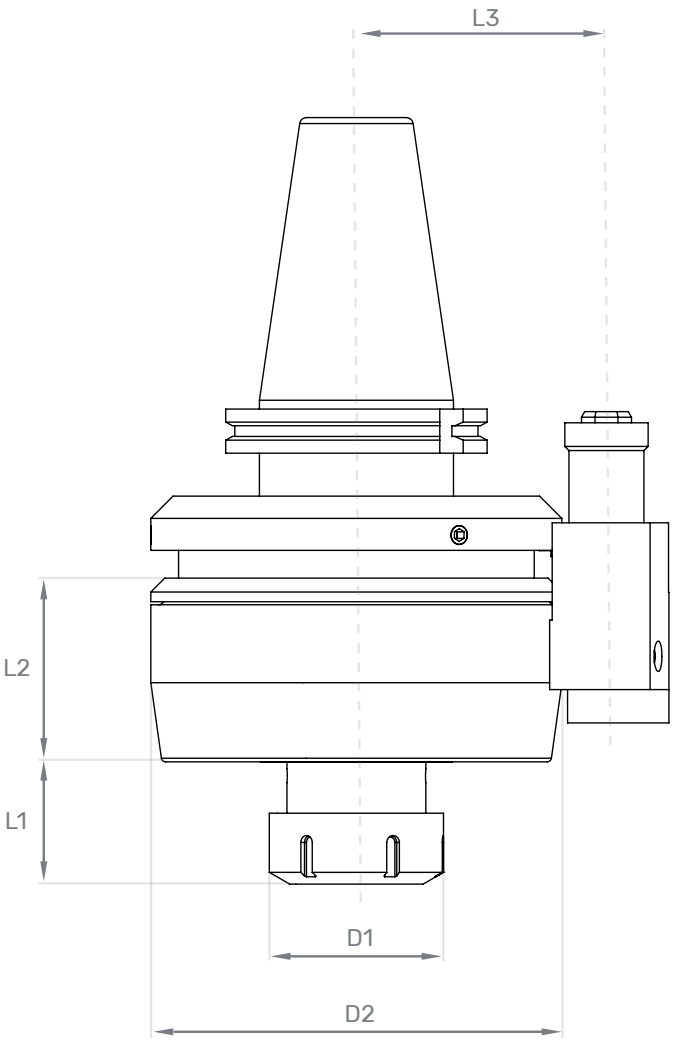
OUR 815 - 826'S:

- power up to 18 kW
- clamping range up to Ø 34 mm

815, 816, 817, 825, 826

Schnelllaufspindel
Spindle Speeder

| | 815 | 816 | | 817 | 825 | 826 | |
|--|--|-------------------|-------|---------------|-------------------|-------------------|--|
| Antrieb drive | modular II | fest fixed | | fest fixed | modular II | fest fixed | |
| Spannbereich Ø clamping range Ø | ER 40 Ø 2-30 | ER 50 Ø 4 - 34 | SK 40 | SK 50 | ER 40 Ø 2 - 30 | ER 50 Ø 4 - 34 | |
| Übersetzung ratio | 1 : 4 | | | 1 : 3 | 1 : 4 | | |
| Druck bei innerer Kühlmittelzufuhr max. pressure inner coolant max. | nach Absprache in accordance | | | | | | |
| Drehzahl min ⁻¹ / Leistung kW / 20 % ED rpm min ⁻¹ / power kW / 20 % DF | 10.000 7,5 | 9000 18 | | 4000 53 | 14.000 10,5 | 12.000 24 | |
| Drehzahl min ⁻¹ / Leistung kW / 80 % ED rpm min ⁻¹ / power kW / 80 % DF | 8000 6 | 7000 14 | | 3200 40 | 10.000 7,5 | 10.000 20 | |
| Drehzahl min ⁻¹ / Leistung kW / 100 % ED rpm min ⁻¹ / power kW / 100 % DF | 6400 4,88 | 5600 12,8 | | 2500 30 | 8000 6 | 8000 16 | |
| Drehmoment max. Nm torque max. Nm | 7,16 | 19,1 | | 114 | 7,16 | 19,1 | |
| Antrieb input | alle gängigen Kegel all common shanks | | | | | | |
| | Maße dimensions | | | | | | |
| D1 | 62,7 | 78 | 110 | 180 | 62,7 | 78 | |
| D2 | 148 | 200 | | 320 | 148 | 200 | |
| L1 | 95,6 | 89,5 | | 128 | 95,6 | 90 | |
| L2 | 44 | 83,5 | 79,1 | 126 | 90 | 127,8 | |
| L3 | nach Absprache in accordance | | | | | | |



Schnelllaufspindel: die 832er *Spindle Speeder: the 832's*



Type 832

UNSERE 832ER :

- die schnellste unter den Schnelllaufspindeln
- Drehzahl bis 50.000 min⁻¹
- innere Kühlmittelzufuhr bis 50 bar

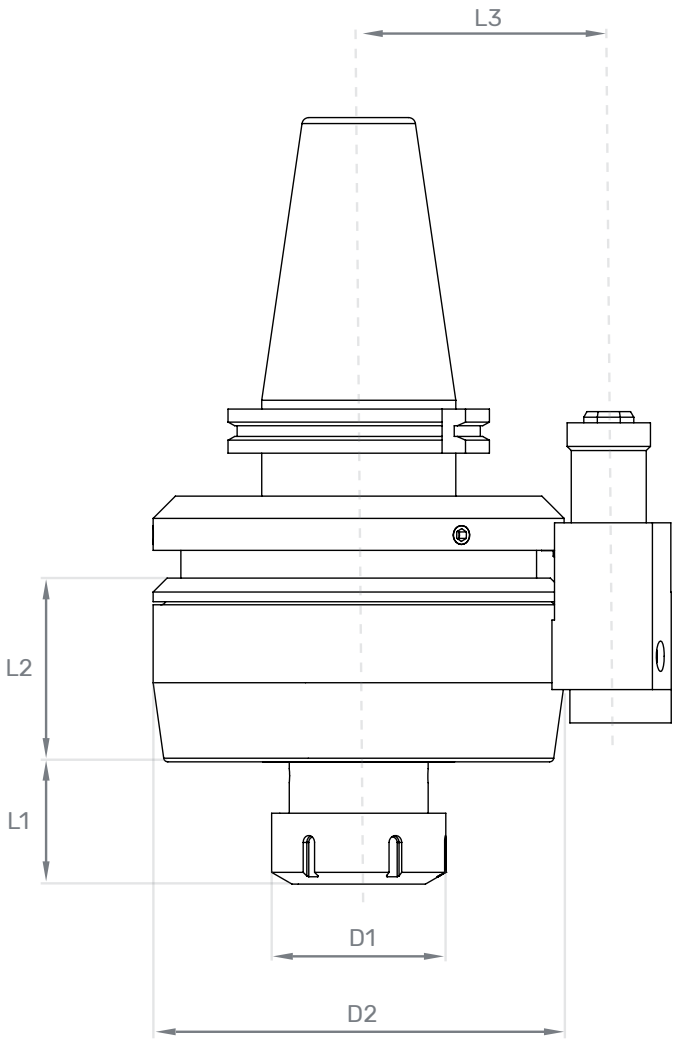
OUR 832'S :

- the fastest of the Spindle Speeders
- rpm up to 50.000 min⁻¹
- inner coolant supply up to 50 bar

832

832
Schnelllaufspindel
Spindle Speeder

| | | |
|--|--|--|
| Antrieb <i>input</i> | alle gängigen Kegel <i>all common shanks</i> | |
| Spannbereich Ø <i>clamping range Ø</i> | ER 11 Ø 1 – 7 | |
| Übersetzung <i>ratio</i> | 1 : 7,7 | |
| Drehzahl min ⁻¹ / Leistung kW / 20 % ED <i>rpm min⁻¹ / power kW / 20 % DF</i> | 50.000 / 6,1 | |
| Drehzahl min ⁻¹ / Leistung kW / 80 % ED <i>rpm min⁻¹ / power kW / 80 % DF</i> | 42.000 / 5,1 | |
| Drehzahl min ⁻¹ / Leistung kW / 100 % ED <i>rpm min⁻¹ / power kW / 100 % DF</i> | 36.000 / 4,4 | |
| Drehmoment max. Nm <i>torque max. Nm</i> | 1,2 | |
| Option <i>option</i> | innere Kühlmittelzufuhr bis 50 bar <i>inner coolant supply up to 50 bar</i> | |
| | Maße <i>Dimensions</i> | |
| D1 | 16 | |
| D2 | 80 | |
| L1 | 46,6 | |
| L2 | 48,5 | |
| DMS / HAV | | |
| L3 | 65 / 80 | |



Schnelllaufspindeln: die 834er *Spindle Speeder: the 834's*



Type 834

UNSERE 834ER :

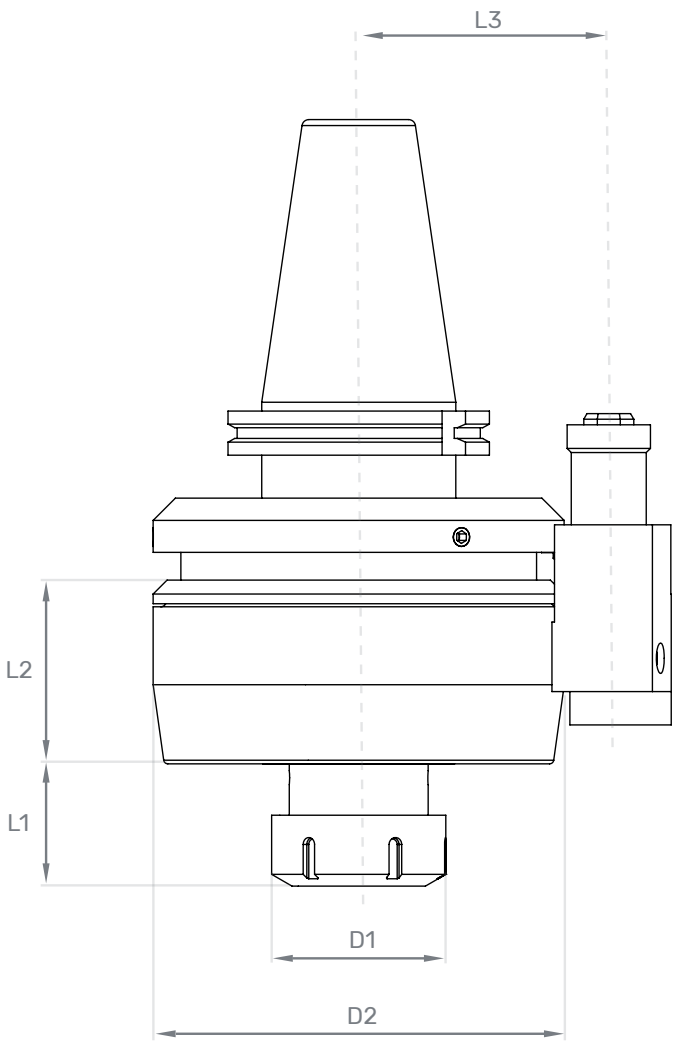
- hohe Steifigkeit
- Werkzeugspannbereich bis Ø 20 mm
- Drehzahl bis 30.000 min⁻¹
- innere Kühlmittelzufuhr bis 50 bar

OUR 834'S :

- high rigidity
- clamping range up to Ø 20 mm
- rpm up to 30.000 min⁻¹
- inner coolant supply up to 50 bar

834

| 834 | | | | |
|--|---|-------------------|------|--|
| Schnelllaufspindel | | | | |
| Spindle Speeder | | | | |
| Schnellwechselsystem quick-change system | ER 25 Ø 1 - 16 | ER 32 Ø 2 - 20 | HT 4 | |
| Antrieb drive | modular I | | | |
| Übersetzung ratio | 1 : 5,7 | | | |
| Drehzahl min ⁻¹ / Leistung kW / 20 % ED rpm min ⁻¹ / power kW / 20 % DF | 30.000 8 | 20.000 8 | | |
| Drehzahl min ⁻¹ / Leistung kW / 80 % ED rpm min ⁻¹ / power kW / 80 % DF | 22.500 8 | 15.000 6,0 | | |
| Drehzahl min ⁻¹ / Leistung kW / 100 % ED rpm min ⁻¹ / power kW / 100 % DF | 18.000 7,2 | 12.000 4,8 | | |
| Drehmoment max. Nm torque max. Nm | 3,8 | | | |
| Antrieb input | alle gängigen Kegel all common shanks | | | |
| Option option | innere Kühlmittelzufuhr bis 50 bar inner coolant supply up to 50 bar | | | |
| | Maße Dimensions | | | |
| D1 | 41,7 | 49,7 | 42 | |
| D2 | 125 | | | |
| L1 | 73,6 | 76,6 | 56,3 | |
| L2 | 54,2 | | | |
| | DMS / HAV | | | |
| L3 | 80 / 110 | | | |



Wir freuen uns

WIR FREUEN UNS VON IHNEN ZU HÖREN!



Unser Henninger Team, besteht aus über 30 Mitarbeitern aus den Bereichen Konstruktion, Fertigung, Montage, Vertrieb und administrativen Arbeiten.

Gerne erstellen wir Ihnen ein persönliches Angebot, passend auf Ihre Situation und Ihren Anforderungen. Flexibilität und Rundum-Service haben einen hohen Stellenwert bei uns. Ob auf einer Messe, über Telefon, per E-Mail oder in einem Gespräch vor Ort – wir werden unser Bestes geben um keine Wünsche offen zu lassen.

Es ist unser Wille mit dem Henninger Know-how die Produktivität und Qualität Ihrer Produkte in Höchstleistung glänzen zu lassen!

WE ARE LOOKING FORWARD TO HEARING FROM YOU!



Our Henninger Team includes over 30 employees in construction, assembly, sales and administrative tasks.

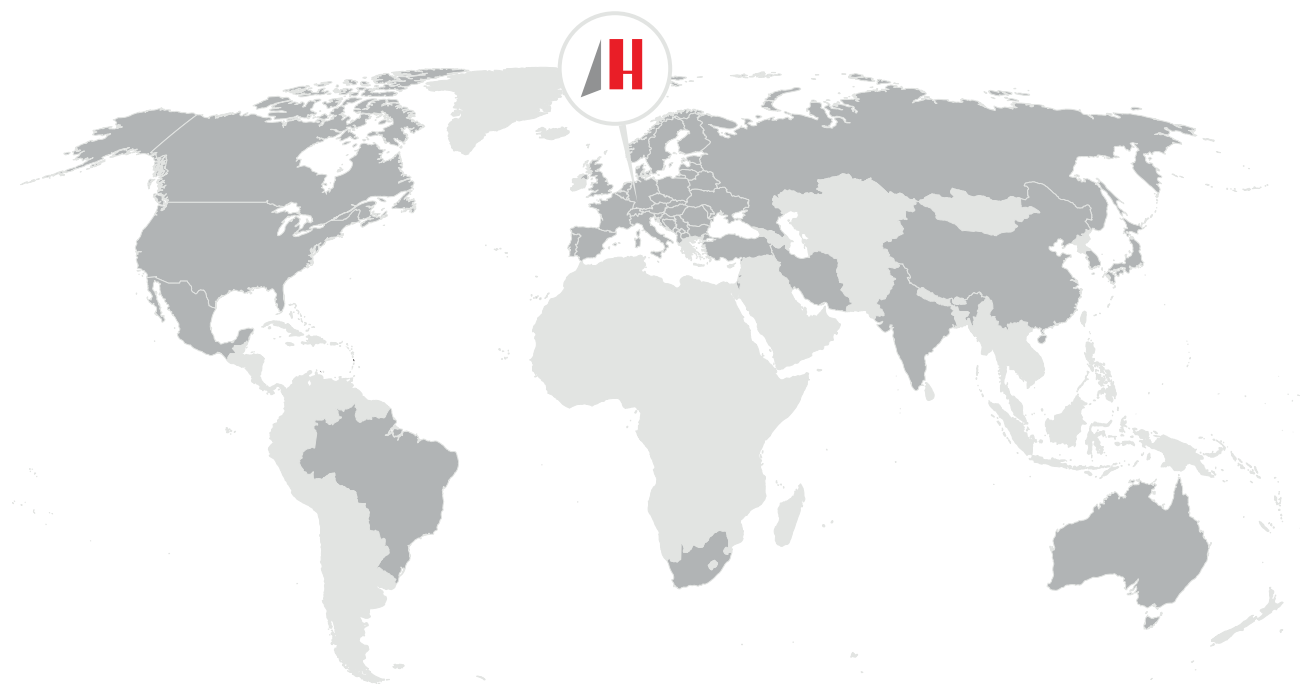
We would be happy to make you a personal offer, best suitable for your situation and your requirements. Flexibility and all-round service are very important to us. Whether it is at a trade fair, over the telephone, via e-mail or in a personal conversation – we will do our best to leave no wish unanswered.

With the Henninger know-how it is our desire to make the productivity and quality of your products shine at their best!

Kontakt

Contact

Wir sind weltweit vertreten
We are represented worldwide



Mit unseren Vertretungen sind wir in **über 50 Ländern präsent**. Durch regelmäßige und **internationale Messteilnahmen** stellen wir unsere neusten und innovativsten Produkte vor. Schauen Sie auf unserer Webseite, bei Facebook oder LinkedIn vorbei, um unsere aktuellen Messetermine zu erfahren.

With our representations we are present in over 50 countries. Through regular and international trade fair participations we provide our newest and most innovative products. Check out our website or find us on Facebook and LinkedIn to be informed about our current trade fair dates.

Henninger GmbH u. Co. KG
Humboldtstr. 20
75334 Straubenhardt
Germany
WWW henningerkg.de
M info@henningerkg.de
T +49 70 82 92 41 0



Henninger vCard



© Henninger Maschinenbau GmbH & Co KG

Der Inhalt des Katalogs ist urheberrechtlich durch den Herausgeber geschützt. Der Katalog wurde mit äußerster Sorgfalt erstellt, der Herausgeber übernimmt jedoch keine Haftung für eventuell auftretende Fehler und/oder Auslassungen. Stand 07/2019.

The content of the catalog is copyrighted by the publisher. The catalogue was created with the utmost care, however the publisher accepts no responsibility or guarantee for the accuracy, correctness and completeness of any information. As at 07/2019.